

FAC-SIMILE DI CARTELLO INFORMATIVO

(previsto dal DM 11/04/1996 – Direttiva n. 94/11/CE del 23/03/1994)

PARTI DELLA SCARPA (che devono essere etichettate) e SIMBOLI CORRISPONDENTI:



TOMAIA

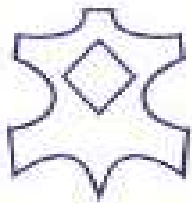


RIVESTIMENTO DELLA TOMAIA E SUOLA INTERNA

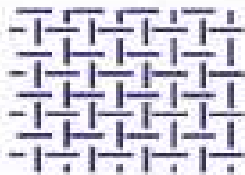


SUOLA ESTERNA

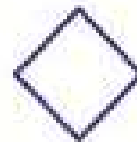
MATERIALI (che compongono le differenti parti delle calzature) e SIMBOLI CORRISPONDENTI:



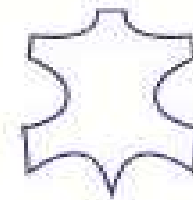
Cuoio rivestito



*Materiali tessili
naturali e
materie tessili
sintetiche
o non tessute*



Altre materie



Cuoio